

PRIMAVERA RISK ANALYSIS

PRINCIPALES FONCTIONNALITÉS

- Guide d'analyse des risques
- Vérification de planning
- Modélisation rapide des risques
- Assistant de registres de risques
- Registre de risques
- Analyse de risques

PRINCIPAUX AVANTAGES

- S'intègre directement à vos coûts et plannings de projet
- Propose un outil complet pour la création de rapports relatifs aux niveaux de confiance du projet
- Produit des rapports d'analyse des risques sous différents formats
- Propose des techniques pour déterminer des plans de contingence et de réponse aux risques

Tout projet comporte des risques. Les entreprises qui réussissent sont celles qui planifient ces risques — en les prévoyant, en les mitigeant et en proposant des plans de réponse et de contingence pour les événements négatifs qui peuvent survenir. Le logiciel Primavera Risk Analysis d'Oracle propose les outils qui permettent aux entreprises de modéliser les risques et d'analyser les impacts en termes de planning et de coûts liés à la mitigation des risques, le tout en supprimant une grande part de l'incertitude qui règne dans le cadre de la gestion de portefeuille et de projet.

Analyse, mitigation et gestion des risques

En s'intégrant directement aux plannings de projet et aux estimations de coût pour modéliser les risques et les incertitudes, Primavera Risk Analysis fournit une solution d'analyse du cycle de vie global des risques liés aux coûts et aux plannings pour les applications de gestion de portefeuilles de projets Primavera et Microsoft Project.

La solution offre des techniques rapides et faciles pour définir des plans de contingence et de réponse aux risques, ainsi qu'un outil complet pour la création de rapports relatifs aux niveaux de confiance du projet. Elle évalue les risques des projets à l'aide de registres et de modèles de risques avant d'effectuer une analyse via la méthode de simulation de Monte Carlo. Elle propose ensuite toute une série de rapports, tels que des histogrammes de risques, des graphiques Tornado et de nuages de points. Les utilisateurs peuvent ainsi identifier facilement les facteurs de risques avant de publier éventuellement les plannings ajustés aux risques dans le planning principal.

Une vue objective pour une évaluation efficace

En tant qu'outil d'aide à la prise de décision dans la définition des niveaux de confiance relatifs aux plannings et aux coûts de projet, la solution Primavera Risk Analysis présente une vue objective des contingences requises et une analyse de l'efficacité des plans de réponse aux risques proposés. Ces éléments sont associés pour former la base d'un planning ajusté aux risques, qui représente désormais une norme dans le processus de planification.

Pour atteindre cet objectif, la solution Primavera Risk Analysis propose les fonctionnalités suivantes :

Guide d'analyse des risques

Le guide d'analyse des risques détaille les étapes du processus d'analyse des risques et aide les utilisateurs à travers le processus de préparation, de modélisation et d'exécution d'une analyse de risques. Chacune des étapes requises — validation du planning, développement du modèle de risques, analyse des risques et vérification des résultats — renvoie à une fonction de la solution Primavera que les utilisateurs doivent employer pour la compléter.

Vérification de planning

La fonction de vérification de planning de la solution Primavera Risk Analysis permet aux utilisateurs de vérifier la maturité du planning et sa réponse aux risques en recherchant les problèmes de planification courants, susceptibles d'affecter les plannings déterministes. Le rapport de vérification de planning justifie chaque vérification et indique en quoi la vérification peut affecter l'analyse des risques. Il fournit également la liste des activités identifiées.

Modélisation rapide des risques

La fonction de modélisation rapide des risques de la solution Primavera Risk Analysis utilise une approche par modèle pour répartir le risque d'incertitude entre les tâches en fonction de l'organigramme des tâches (WBS), du code d'activité, du champ défini par l'utilisateur ou du filtre. Ces modèles, qui permettent d'analyser les risques rapidement et de manière plus approfondie, facilitent la modélisation des incertitudes liées aux tâches.

Assistant de registres de risques

Avec l'assistant de registres de risques de la solution Primavera Risk Analysis, les utilisateurs peuvent créer rapidement de nouveaux registres de risques en définissant les critères de classement des risques, en saisissant des évaluations de risques qualitatives et en cartographiant les risques en fonction des activités programmées. Les utilisateurs peuvent ensuite regrouper des évaluations quantitatives et des informations plus détaillées dans les registres de risques créés.

Registre de risques

La fonction de registre de risques de la solution Primavera Risk Analysis permet aux utilisateurs d'intégrer des registres de risques préalablement développés et de définir de nouveaux registres (voir figure 1). Les utilisateurs peuvent également utiliser cette fonction pour créer des modèles qualitatifs et quantitatifs de risques positifs et négatifs (menaces et opportunités) et les plans de réponse associés (mitigation, par exemple). Le registre de risques intègre automatiquement les risques identifiés au sein du planning, en créant un plan de risques que les utilisateurs peuvent ensuite analyser pour déterminer les principaux facteurs de risques et la rentabilité des stratégies de mitigation identifiées.

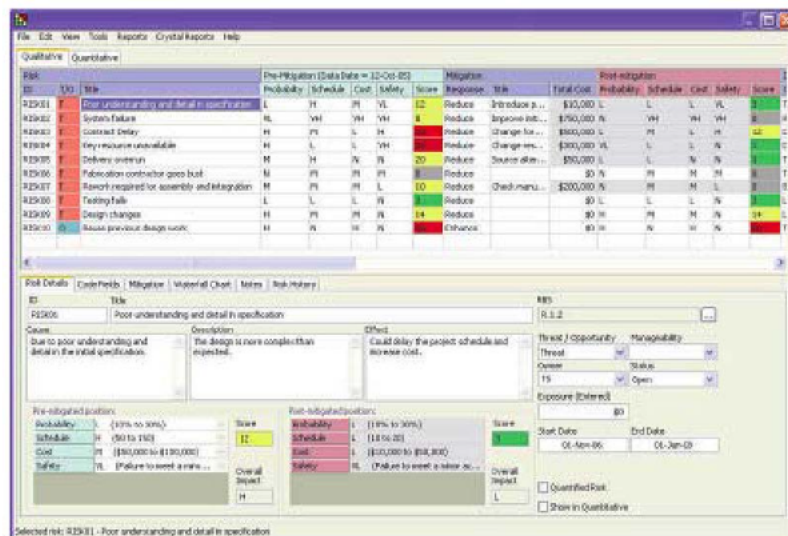


Figure 1 : registre de risques Primavera

Analyse de risques

La solution Primavera Risk Analysis utilise des outils performants d'analyse des plannings et des coûts, basés sur la méthode de simulation de Monte Carlo, pour fournir une gestion du cycle de vie global des risques par le biais des types de modèles de risques suivants : estimation de l'incertitude, existence des tâches, enchaînement probabiliste, incertitude des coûts fixes, incertitude des coûts variables, incertitude des ressources et incertitude météorologique. En outre, les utilisateurs peuvent procéder à des analyses de risques au niveau des projets et des portefeuilles, en prenant des décisions stratégiques sur la sélection des projets, basées aussi bien sur les modèles de portefeuilles que sur l'analyse de risques traditionnelle au niveau des projets, en fonction de plannings individuels ou liés.

Élaboration flexible des rapports

Avec la solution Primavera Risk Analysis, les utilisateurs ont la possibilité d'afficher les évaluations des risques sous différents formats :

Graphique de distribution

Les graphiques de distribution de la solution Primavera Risk Analysis (voir figure 2) permettent aux utilisateurs de :

- déterminer les niveaux de confiance, les plannings P et les risques au niveau des plannings et des coûts,
- créer des rapports portant sur les niveaux de confiance et considérant les dates d'achèvement, les coûts, le stock, le taux interne de retour sur investissement et la valeur actuelle nette,
- parcourir le rapport interactif afin d'identifier les niveaux de confiance à différents niveaux, ce qui inclut les points de vérification des principales étapes,
- basculer entre les vues basées sur les coûts et les plannings avec la possibilité d'explorer les données via le contrôle d'arborescence intégré et le filtre par tâche ou par ressource.

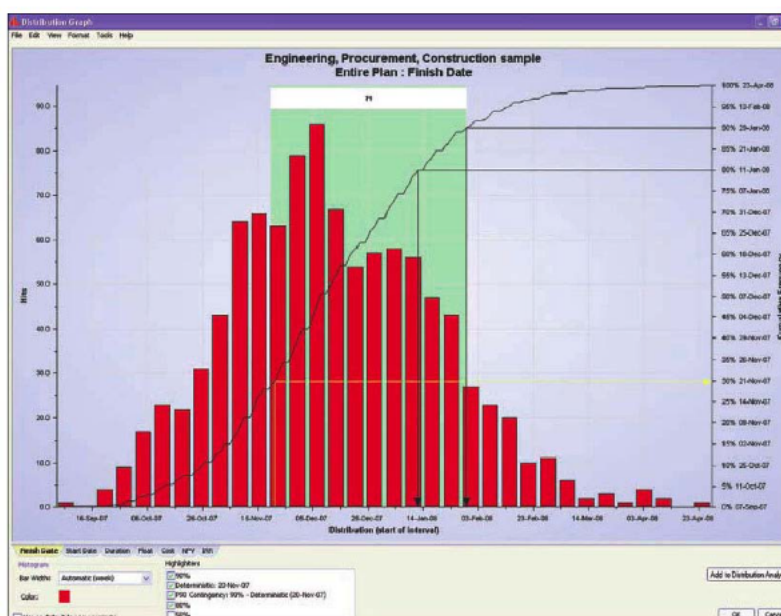


Figure 2 : graphique de distribution

Graphique Tornado

Le graphique Tornado de la solution Primavera Risk Analysis aide les utilisateurs à identifier les principaux facteurs de risques, ainsi que la tâche ou le risque qui empêche l'exécution des plannings comme prévu. Les utilisateurs peuvent également utiliser des rapports de sensibilité aux coûts pour isoler les tâches ou les risques les plus critiques pour les coûts. Les graphiques Tornado, contribuant à une exploration interactive des risques, permettent d'identifier facilement et rapidement les facteurs de risques de manière à générer un rapport sur les facteurs de risques principaux.

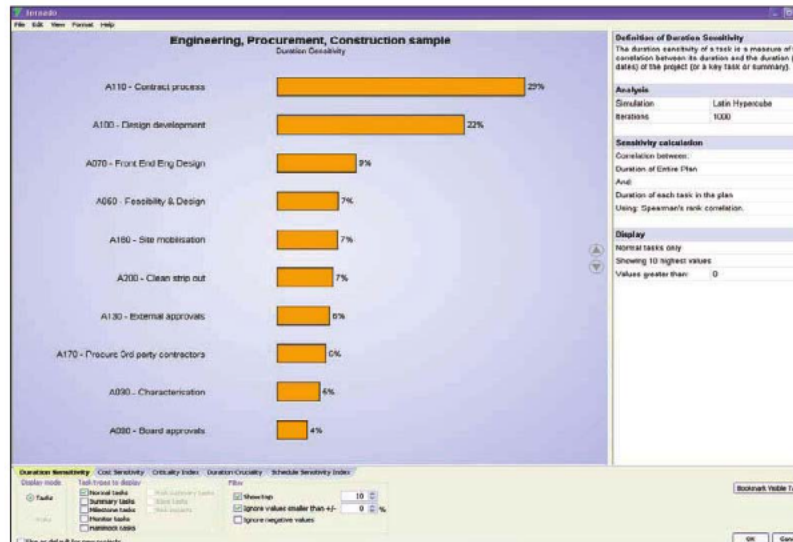


Figure 3 : graphique Tornado

Nuages de points

Ce type de rapport sert à déterminer la probabilité de respecter les budgets et les dates de finalisation impartis et à procéder à des analyses par simulation (à l'aide de seuils variés de coûts et de plannings pour mettre en évidence les chances de réussite).

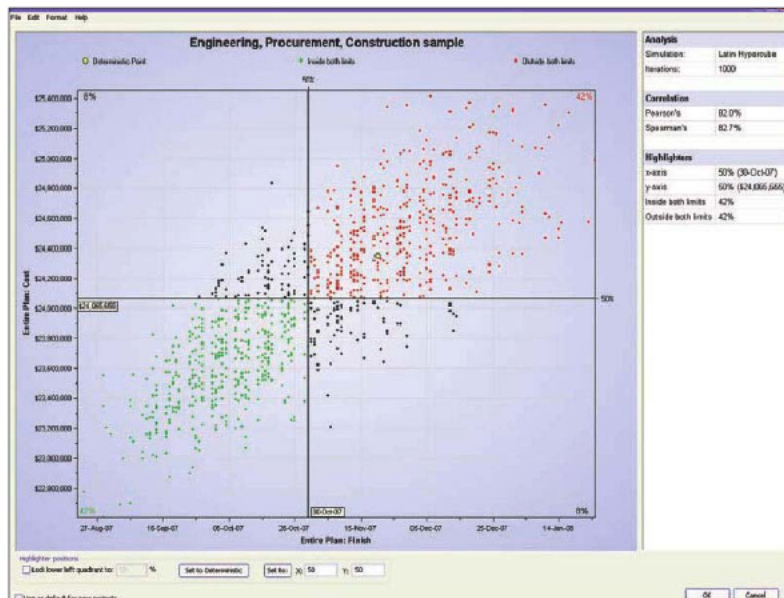


Figure 4 : nuages de points

Analyseur de distribution

Les utilisateurs peuvent employer ce type de rapport (voir figure 5) pour :

- comparer les scénarios et déterminer le rapport coût/bénéfice des plans de mitigation des risques,
- superposer un nombre illimité de rapports de distribution des risques liés aux coûts ou aux plannings,
- envoyer des distributions de risques depuis la vue de l'histogramme vers un rapport d'analyseur de distribution pour la comparaison et l'analyse des scénarios de risques,
- utiliser les modes de coûts standard et avancés pour une modélisation rapide et facile des coûts et des ressources, tout en bénéficiant de fonctions avancées optionnelles.

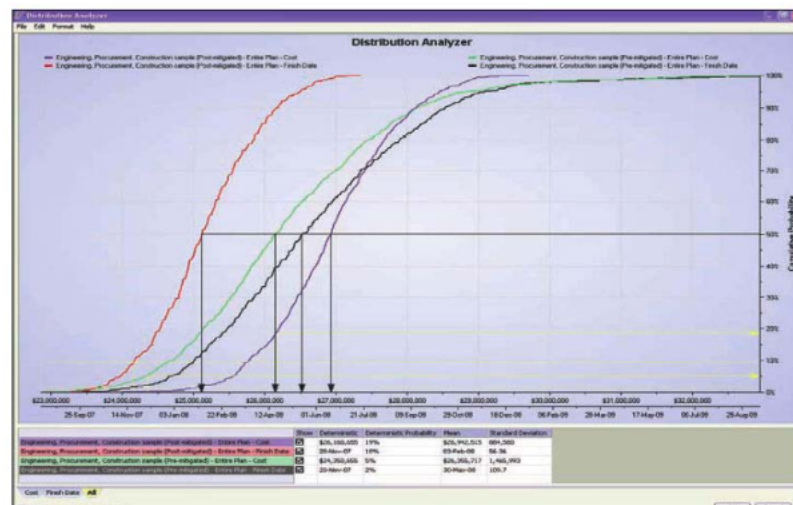


Figure 5 : analyseur de distribution

Flux de trésorerie probabiliste

Un rapport de flux de trésorerie probabiliste (représenté sur la figure 6) est essentiel pour établir des prévisions, un budget prévisionnel à long terme et pour la création des rapports des systèmes de gestion de la valeur acquise. Parallèlement aux options de superposition et de création de rapports (telles que l'ombrage de la date du centile), la solution Primavera Risk Analysis peut filtrer le flux de trésorerie probabiliste en fonction de catégories de coûts et de ressources spécifiques du plan du projet. Les flux de trésorerie peuvent également être générés pour des types de coûts et de ressources spécifiques.

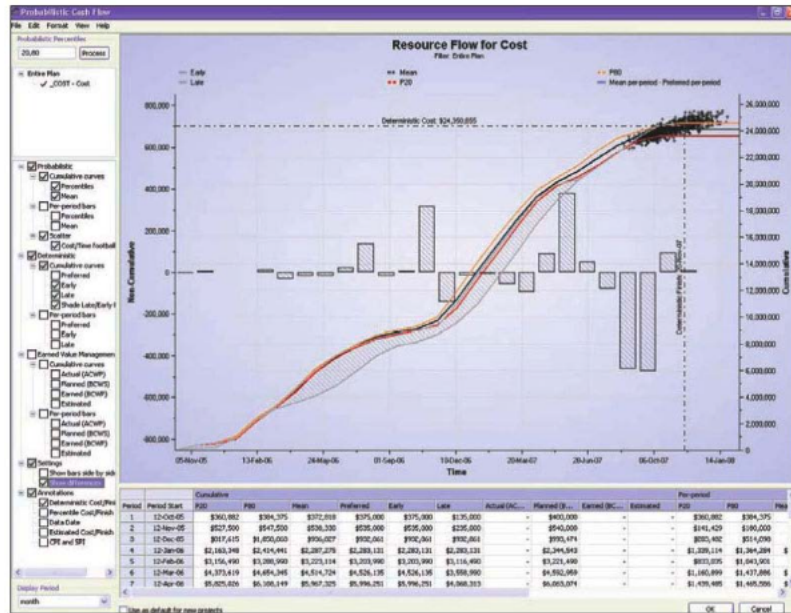


Figure 6 : flux de trésorerie probabiliste

Rapport synthétique des risques

La solution Primavera Risk Analysis permet aux utilisateurs de partager rapidement les résultats des analyses via des rapports synthétiques. Il suffit aux utilisateurs de sélectionner les activités, les facteurs de risques et les risques générés. La solution Primavera Risk Analysis crée un rapport interactif qui inclut les liens entre les entrées et les sorties du rapport et les activités du planning.

Conclusion

En proposant une intégration facile à une large gamme d'outils de planification et de solutions de registres de risques, la solution Primavera Risk Analysis aide les entreprises orientées projets à garantir la réalisation de leurs projets dans les temps et les budgets impartis. La solution fournit des outils d'analyse du cycle de vie global des risques liés aux coûts et aux plannings. Elle offre des techniques simples pour déterminer des plans de contingence et de réponse aux risques et pour créer des rapports de niveaux de confiance nécessaires à la réussite des projets.